



2022

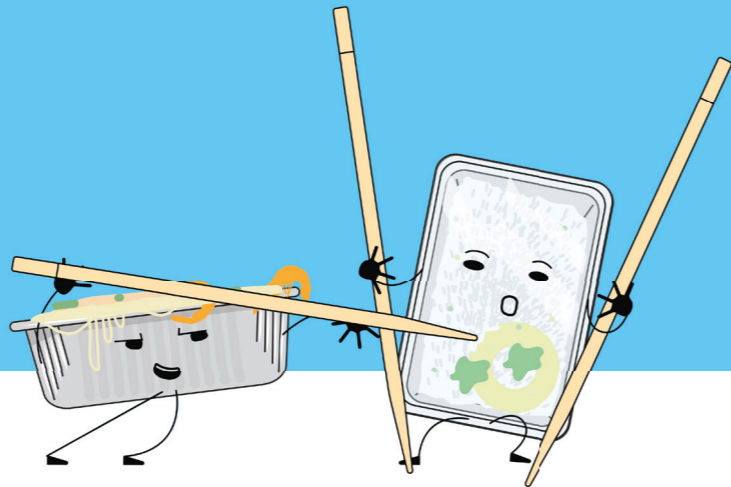
ivla
samen minder afval

www.ivla.be


zwalm

Team Thais of Chinees takeaway?

De lege verpakking hoort
alleszins bij team PMD.



Sorteer aluminium schaaltes en plastic bakjes bij PMD.
Sorteertwijfels? **Ga naar [betersorteren.be](https://www.betersorteren.be)**

IVLA volgt de vuilnisophaling in real time op. Dit betekent dat we je meer, beter en sneller kunnen informeren indien je een vraag hebt over een ophaling. Aarzel dus niet om de IVLA-infolijn te bellen.

Wist je dat je via de IVLA-infolijn ook extra services kan aanvragen? Zo kan je:

- een compostvat bestellen en aan huis laten leveren,
- asbestplaatzen bestellen en hechtgebonden asbest aan huis laten ophalen,
- ophalingen op afroep reserveren voor grof vuil,
- ...

De IVLA-infolijn is iedere werkdag bereikbaar tussen 8.00 en 18.00 uur.
Op zaterdag kan je ons bereiken tussen 9.00u en 12.00 uur.

Vragen?

Bel gratis de IVLA-infolijn: 0800 90 270

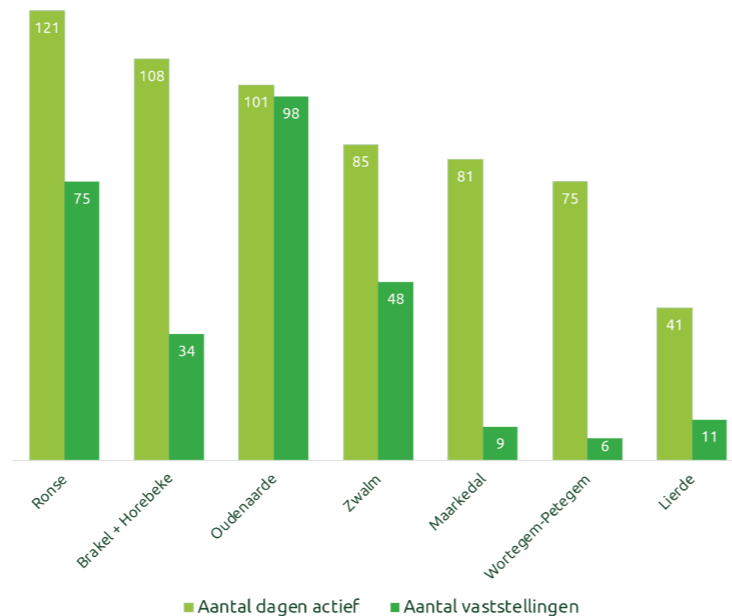


RESULTATEN MOBIELE CAMERA'S AAN GLASBOLSITES IN 2021

De ervaring leert ons dat glasbolsites sluikestortgevoelige plaatsen zijn. Daarom zetten we verplaatsbare camera's in op verschillende glasbolsites, in samenwerking met de lokale besturen. Zo kunnen we effectief optreden tegen sluikestort en zwerfvuil.

In 2021 werden aan de hand van de camerabeelden 281 overtredingen vastgesteld in onze regio. We hopen dit cijfer in de toekomst fors te zien dalen.

Hou het netjes rond de glasbol!



Glas-
containers
houden hun
omgeving
graag proper.

Laat geen
afval achter.

**Vermijd
een boete.**



Gooi de asbestmaterialen niet in de container.
Leg de verpakte asbestmaterialen
voorzichtig neer.



Breek het asbestmateriaal niet.
Verpak het asbestmateriaal in zijn geheel
in asbestfolie, ook grote stukken.



Verpak de asbestmaterialen thuis, niet hier.
Leg enkel verpakte asbestmaterialen
in de container.



Adem asbestveilig.
Zet best een FFP3-masker op.

ASBESTCEMENT VERPAKT AANLEVEREN OF LATEN OPHALEN

Verpakt aanleveren op het recyclagepark

Sinds 1 juli 2021 moet asbest vooraf verpakt worden om naar het recyclagepark te brengen. Op die manier vermijden we dat er schadelijke stoffen vrijkomen tijdens het transport, wat veiliger is voor jezelf en onze parkwachters. Ga steeds voorzichtig te werk.

- Gebruik doorzichtige zakken of plastic folie (min. 100 micron, liever 150 micron) en plak deze goed af met stevige plakband.
- Je kan deze zakken verkrijgen in het recyclagepark of bij IVLA.

Ophaling asbest aan huis

Heb je grote hoeveelheden asbestcementshoudende golfplaten?
Reserveer dan een ophaling op afroep via **0800 90 270**.

Vanaf 1 maart 2022 bieden we de eerste afroep gratis aan. Daarin zit inbegrepen:

- De levering aan huis van 1 asbestplatenzak of 1 kuubzak en 2 asbestpreventiekits.
- De ophaling en verwerking van het aangeboden asbestcement.

Je kan meerdere keren per jaar een ophaling op afroep voor asbest reserveren, maar enkel de eerste afroep is gratis. Vanaf de tweede afroep bedraagt de kostprijs 30 euro per afroep.

LET OP: Per bijkomende zak wordt telkens 30 euro aangerekend. Bijkomende asbestpreventiekits zijn beschikbaar aan 10 euro per stuk.

Ophaling asbestdaken bij landbouwers

Land- en tuinbouwers kunnen zich aanmelden bij de OVAM om hun gedemonteerde asbestdaken gratis aan huis te laten ophalen. Het naar beneden halen van de golfplaten of -leien behoort niet tot de dienstverlening van de OVAM.

Actieve landbouwers, maar ook gepensioneerde landbouwers en landbouwers in bijberoep kunnen gebruik maken van deze ophaling. Meer info op <https://www.ovam.be/land-en-tuinbouwers>.

Als je je wilt aanmelden, moet je beschikken over:

- een landbouwnummer,
- een btw-nummer,
- een exploitatienummer.

DIFTAR GROENE RESTAFVALCONTAINER

Op basis van je aangeboden hoeveelheden (per kg) ontvang je eenmaal per jaar een factuur. Daarnaast betaal je nog een bijkomend vast bedrag per aanbieding. Dit tarief is afhankelijk van de grootte van jouw container. Om ontwijkgedrag te ontmoedigen wordt een forfaitaire minimumbelasting van 1,18 euro per maand aangerekend.

Container	Prijs per ophaling	Prijs per kg afval
40 L	€ 0,14	
120 L	€ 0,29	€ 0,28
240 L	€ 0,59	

Ophaling op afroep

Zes keer per jaar krijg je de gelegenheid om grof vuil en snoeihout aan huis te laten ophalen. Voor een ophaling aan huis van grof vuil betaal je 30 euro (maximaal 3 kubieke meter). Voor een ophaling aan huis van snoeihout betaal je 15 euro (maximaal 3 kubieke meter).

AFVALKREDIET

De vroegere huisvuilbelasting is sinds enkele jaren omgevormd naar een 'afvalkrediet' (36 euro per jaar of 3 euro per maand). Met dit afvalkrediet kan je je recyclageparkbezoeken en je ophalingen aan huis van grof vuil en snoeihout betalen.

Heb je veel afval? Dan kunnen de totale kosten hoger zijn dan 36 euro en zal je extra moeten betalen. Heb je weinig afval? Dan betaal je het vastgestelde bedrag van 36 euro.

Meer info: www.zwalm.be/diftar.

PMD-/luierzakken

- PMD-zakken: 1 rol (12 stuks): 1,5 euro
- luierzakken: 1 rol (10 stuks): 2,5 euro

De factuur

De factuur ontvang je 1 keer per jaar (eind februari - begin maart). Op de factuur zal je de datums terugvinden waarop je de groene restafvalcontainer hebt aangeboden, je recyclageparkbezoeken en eventueel de ophalingen aan huis. Om ontwijkgedrag (sluikstorten en -stoken) te ontmoedigen, wordt een forfait aangerekend. Iedereen betaalt sowieso een factuur van minstens 50,16 euro per jaar en die minimumfactuur is als volgt opgebouwd:

- 12 x 1,18 euro (= het minimum bedrag per maand dat aangerekend wordt voor de groene restafvalcontainer)
- 12 x 3,00 euro (= het afvalkrediet van 36,00 euro)
- Totaal: 50,16 euro

RECYCLAGEPARK FRACTIES

Gratis fracties

Accu's	-
AEEA	-
Autobanden	-
Herbruikbare materialen	-
Hol glas	-
KGA (algemeen)	-
KGA (frituurolie)	-
KGA (motorolie)	-
KGA (TL-lamp, ...)	-
Kurk	-
Luier- /incontinentiemateriaal	-
Matrassen	-
Oude metalen	-
Papier en karton	-
Piepschuim	-
Rookmelders	-
Textiel	-

Max. toegelaten hoeveelheid

Maximaal 1 accu
-
Maximaal 4 banden
-
-
5 stuks
5 liter
10 liter
5 stuks

Betalende fracties

Boomstronken	€ 2,5
Gips en cellenbeton	€ 2,5
Grof huisvuil	€ 10
Harde plastics	€ 2,5
Houtafval	€ 2,5
Landbouwfolies	€ 10
Porselein	€ 2,5
Tuinafval en snoeihout	€ 2,5
Vlak glas	€ 2,5
Bouw- en sloopafval	€ 2,5
Zuiver steenpuin	€ 2,5

Tarief per begonnen m³

Asbest: Iedere belastingplichtige heeft recht op het gratis aanbrenge van 1 m³ gebonden en verpakte asbest per kalenderjaar. Voor bijkomende hoeveelheden geldt het tarief van 2,50 euro per begonnen m³.

Landbouwfolies worden slechts tijdelijk ingezameld. Raadpleeg de afvalkalender voor de juiste datum.

RECYCLAGEPARK CONTACT

Borstekouterstraat 106, Zwalm (Robost)
Milieudienst: 055 49 91 91
Propermobiel: 0471 100 102
www.zwalm.be/containerpark

	Voormiddag	Namiddag
Woensdag		13.00 - 17.00
Donderdag		13.00 - 17.00
Vrijdag		13.00 - 17.00
Zaterdag	9.00 - 12.00	13.00 - 17.00

Laatste toegang: 15 min. voor sluitingstijd.

N.a.v. evenementen kan het recyclagepark uitzonderlijk meerdere dagen gesloten worden. Voor actuele info raadpleeg de website of volg ons op Facebook.

Uitsluitend op afspraak via www.zwalm.be/afspraken of via de IVLA-infolijn 0800 90 270.

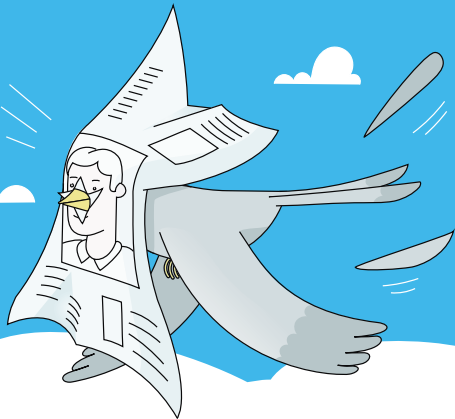
ASBEST - ETERNIET

Toegelaten

Bouwmateriaal die asbestvezel bevatten in gebonden toestand zoals sommige golfplaten, dak- en gevelleien, schouw- en afvoerpijpen, imitatiemarmer, asbestcementplaten, vensterdorpels, afvoergoten, onderdakplaten, vloertegels, bloembakken, eternietplaten.

Niet toegelaten

Ongebonden asbest, losse asbestvezel zoals oude plaasterisolatie rond verwarmingsbuizen en afdichtingstouw, bouwafval dat geen asbestvezels bevat.



Laat je papier niet vliegen.

Stop je papier en karton in een gesloten kartonnen doos om te vermijden dat het wegwaait. Zo hou je je buurt proper!

