

2022

Let op: nieuw rekeningnummer  
op je Diftar aanslagbiljet!  
**BE97 0910 2255 4549**

**ivla**  
samen minder afval

[www.ivla.be](http://www.ivla.be)



**Wortegem-Petegem**  
360° pracht



IVLA volgt de vuilnisophaling in real time op. Dit betekent dat we je meer, beter en sneller kunnen informeren indien je een vraag hebt over een ophaling. Aarzel dus niet om de IVLA-infolijn te bellen.

Wist je dat je via de IVLA-infolijn ook extra services kan aanvragen? Zo kan je:

- een compostvat bestellen en aan huis laten leveren,
- asbestplaatzakken bestellen en hechtgebonden asbest aan huis laten ophalen,
- ophalingen op afroep reserveren voor grof vuil,
- ...

De IVLA-infolijn is iedere werkdag bereikbaar tussen 8.00 en 18.00 uur.  
Op zaterdag kan je ons bereiken tussen 9.00u en 12.00 uur.

### Vragen?

**Bel gratis de IVLA-infolijn: 0800 90 270**

## INTERGEMEENTELIJKE INNING VOOR DIFTAR AANSLAGBIJLET

IVLA streeft steeds naar een betere dienstverlening, ook voor onze partners. Daarom innen wij voortaan het Diftar aanslagbiljet voor jouw lokaal bestuur.

### Wat verandert er voor jou als inwoner?

- Je schrijft het verschuldigde bedrag over naar een **nieuw rekeningnummer**: BE97 0910 2255 4549
- Je kan bij de IVLA-infolijn terecht met alle vragen over je factuur: 0800 90 270

### Wil je je afvalproductie opvolgen?

Dat kan via je persoonlijk portaal op **www.ivla.be**.

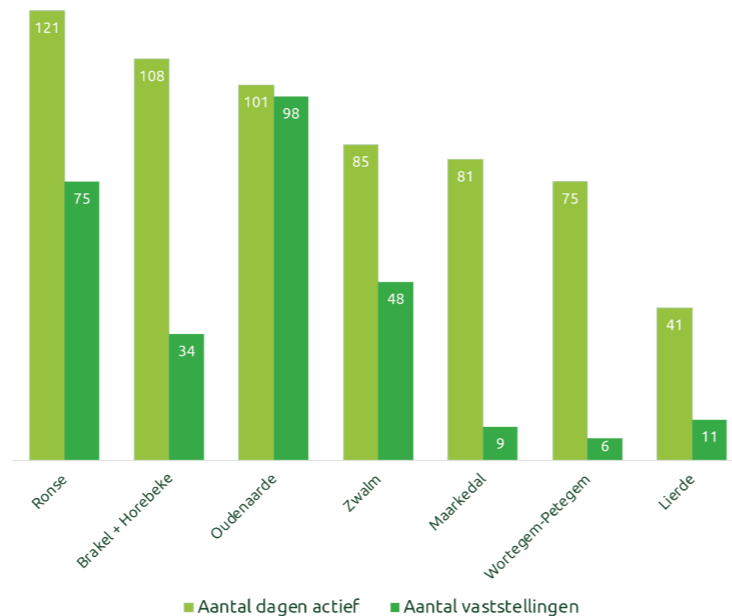
1. Zorg ervoor dat je het rijksregisternummer van het gezinshoofd bij de hand hebt.
2. Registreer je op [www.ivla.be](http://www.ivla.be) en vraag een wachtwoord aan.
3. Met dit wachtwoord kan je inloggen en je eigen afvalproductie volgen.

## RESULTATEN MOBIELE CAMERA'S AAN GLASBOLSITES IN 2021

De ervaring leert ons dat glasbolsites sluikestort-gevoelige plaatsen zijn. Daarom zetten we verplaatsbare camera's in op verschillende glasbolsites, in samenwerking met de lokale besturen. Zo kunnen we effectief optreden tegen sluikestort en zwerfvuil.

In 2021 werden aan de hand van de camerabeelden 281 overtredingen vastgesteld in onze regio. We hopen dit cijfer in de toekomst fors te zien dalen.

Hou het netjes rond de glasbol!



**Glas-  
containers  
houden hun  
omgeving  
graag  
proper.**

Laat geen  
afval achter.

**Vermijd  
een boete.**



Gooi de asbestmaterialen niet in de container.  
Leg de verpakte asbestmaterialen  
voorzichtig neer.



Breek het asbestmateriaal niet.  
Verpak het asbestmateriaal in zijn geheel  
in asbestfolie, ook grote stukken.



Verpak de asbestmaterialen thuis, niet hier.  
Leg enkel verpakte asbestmaterialen  
in de container.



Adem asbestveilig.  
Zet best een FFP3-masker op.

## ASBESTCEMENT VERPAKT AANLEVEREN OF LATEN OPHALEN

### Verpakt aanleveren op het recyclagepark

Sinds 1 juli 2021 moet asbest vooraf verpakt worden om naar het recyclagepark te brengen. Op die manier vermijden we dat er schadelijke stoffen vrijkomen tijdens het transport, wat veiliger is voor jezelf en onze parkwachters. Ga steeds voorzichtig te werk.

- Gebruik doorzichtige zakken of plastic folie (min. 100 micron, liever 150 micron) en plak deze goed af met stevige plakband.
- Je kan deze zakken verkrijgen in het recyclagepark of bij IVLA.

### Ophaling asbest aan huis

Heb je grote hoeveelheden asbestcementshoudende golfplaten?  
Reserveer dan een ophaling op afroep via **0800 90 270**.

Vanaf 1 maart 2022 bieden we de eerste afroep gratis aan. Daarin zit inbegrepen:

- De levering aan huis van 1 asbestplatenzak of 1 kuubzak en 2 asbestpreventiekits.
- De ophaling en verwerking van het aangeboden asbestcement.

Je kan meerdere keren per jaar een ophaling op afroep voor asbest reserveren, maar enkel de eerste afroep is gratis. Vanaf de tweede afroep bedraagt de kostprijs 30 euro per afroep.

**LET OP:** Per bijkomende zak wordt telkens 30 euro aangerekend. Bijkomende asbestpreventiekits zijn beschikbaar aan 10 euro per stuk.

### Ophaling asbestdaken bij landbouwers

Land- en tuinbouwers kunnen zich aanmelden bij de OVAM om hun gedemonteerde asbestdaken gratis aan huis te laten ophalen. Het naar beneden halen van de golfplaten of -leien behoort niet tot de dienstverlening van de OVAM.

Actieve landbouwers, maar ook gepensioneerde landbouwers en landbouwers in bijberoep kunnen gebruik maken van deze ophaling. Meer info op <https://www.ovam.be/land-en-tuinbouwers>.

Als je je wilt aanmelden, moet je beschikken over:

- een landbouwnummer,
- een btw-nummer,
- een exploitatienummer.

## RECYCLAGEPARK IDENTITEITSKAART OF TOEGANGSBADGES

Om op het recyclagepark toegelaten te worden moet je steeds je identiteitskaart of toegangsbadge klaarhouden.

### Wie kan een badge aankopen?

- KMO's en zelfstandige ondernemers,
- door de gemeente erkende en gekende verenigingen,
- scholen,
- eigenaars en/of gebruikers van tweede verblijven,
- bouwers/verbouwers.

Je kan een badge aankopen bij de milieudienst met de aanvraagformulieren die je op de website<sup>1</sup> of de gemeente-app<sup>2</sup> kan downloaden. Per badge betaal je € 10.

1. [wortegem-petegem.be/inwoner/milieu/afvalverwerking/recyclagepark/toegang](http://wortegem-petegem.be/inwoner/milieu/afvalverwerking/recyclagepark/toegang)

2. Download de app voor Android of iPhone via de qr-codes.



## RECYCLAGEPARK GEEFT JOUW SPULLEN EEN TWEEDE LEVEN

### Geefpunt Kringwinkel

De lenteschoonmaak komt eraan! Misschien heb jij wel goederen die je niet meer gebruikt maar die ergens anders nog een tweede leven kunnen krijgen? Breng ze naar het geefpunt van de Kringwinkel Zuid-Oost-Vlaanderen op het recyclagepark!

### Luierbank OCMW

De aankoop van wegwerpluiers weegt zwaar op het budget van gezinnen uit onze kansengroepen. Daarom zamelt het OCMW in samenwerking met de milieudienst van de gemeente luieroverschotjes in om die dan aan te bieden aan gezinnen met een beperkt inkomen.

Kleine kinderen groeien snel, stappen over naar een grotere maat, of hebben op een bepaald moment geen luier meer nodig. Vaak heb je dan nog een restje van een pak wegwerpluiers over. Breng ze naar het recyclagepark en deponeer ze in de rekken van de kringloopcontainer.

Alvast bedankt!

## RECYCLAGEPARK WERKING

- De aanvoer van afval op het recyclagepark wordt beperkt tot 5 m<sup>3</sup> per dag, ongeacht het aantal bezoeken.
- Elk gezin heeft recht op het gratis aanvoeren van **200 kg hechtgebonden asbest** per kalenderjaar (dit komt overeen met ongeveer 10 platen). Extra hoeveelheden worden belast conform het belastingsreglement.
- Sorteert je afvalstoffen vooraf om de duur van je bezoek tot een minimum te beperken.
- Het achterlaten van afvalstoffen buiten de omheining van het recyclagepark wordt aanzien als sluikstorten, waarop het desbetreffend politiereglement van toepassing is.

### Contactgegevens

Boonzagerijstraat (ter hoogte van Waregemseweg 43)

T 056 68 81 14

milieudienst@wortegem-petegem.be

**De openingsuren van het recyclagepark kunnen afwijken indien er tropische temperaturen voorspeld worden. Kijk steeds op [www.wortegem-petegem.be](http://www.wortegem-petegem.be) voor de meest recente informatie.**

## RECYCLAGEPARK OPENINGSUREN

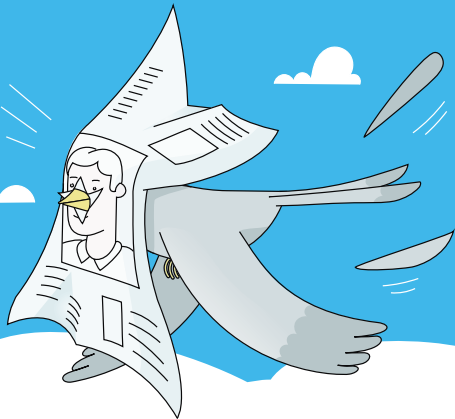
### OPENINGSUREN VOOR INWONERS

	Voormiddag	Namiddag
<b>Maandag</b>		
<b>Dinsdag</b>		
<b>Woensdag</b>	9.30 - 12.00	12.30 - 17.00
<b>Donderdag</b>		12.30 - 18.30
<b>Vrijdag</b>		
<b>Zaterdag</b>	9.30 - 12.00	12.30 - 17.00

Bied je ten laatste 15 minuten voor sluitingstijd aan.

### OPENINGSUREN VOOR KMO'S EN ZELFSTANDIGEN LET OP: ENKEL OP AFSPRAAK!

	Voormiddag	Namiddag
<b>Maandag</b>		
<b>Dinsdag</b>	9.30 - 12.00	
<b>Woensdag</b>	9.30 - 12.00	12.30 - 17.00
<b>Donderdag</b>	9.30 - 12.00	12.30 - 18.30
<b>Vrijdag</b>		
<b>Zaterdag</b>	9.30 - 12.00	12.30 - 17.00



**Laat je papier  
niet vliegen.**

**Stop je papier en karton in een gesloten kartonnen doos om te vermijden dat het wegwaait. Zo hou je je buurt proper!**

