

2022

Let op: nieuw rekeningnummer
op je Diftar aanslagbiljet!
BE97 0910 2255 4549

ivla
samen minder afval

www.ivla.be

RONSE
stad met uitzicht



IVLA volgt de vuilnisophaling in real time op. Dit betekent dat we je meer, beter en sneller kunnen informeren indien je een vraag hebt over een ophaling. Aarzel dus niet om de IVLA-infolijn te bellen.

Wist je dat je via de IVLA-infolijn ook extra services kan aanvragen? Zo kan je:

- een compostvat bestellen en aan huis laten leveren,
- asbestplaatzakken bestellen en hechtgebonden asbest aan huis laten ophalen,
- ophalingen op afroep reserveren voor grof vuil,
- ...

De IVLA-infolijn is iedere werkdag bereikbaar tussen 8.00 en 18.00 uur.
Op zaterdag kan je ons bereiken tussen 9.00u en 12.00 uur.

Vragen?

Bel gratis de IVLA-infolijn: 0800 90 270

INTERGEMEENTELIJKE INNING VOOR DIFTAR AANSLAGBIJLET

IVLA streeft steeds naar een betere dienstverlening, ook voor onze partners. Daarom innen wij voortaan het Diftar aanslagbiljet voor jouw lokaal bestuur.

Wat verandert er voor jou als inwoner?

- Je schrijft het verschuldigde bedrag over naar een **nieuw rekeningnummer**: BE97 0910 2255 4549
- Je kan bij de IVLA-infolijn terecht met alle vragen over je factuur: 0800 90 270

Wil je je afvalproductie opvolgen?

Dat kan via je persoonlijk portaal op **www.ivla.be**.

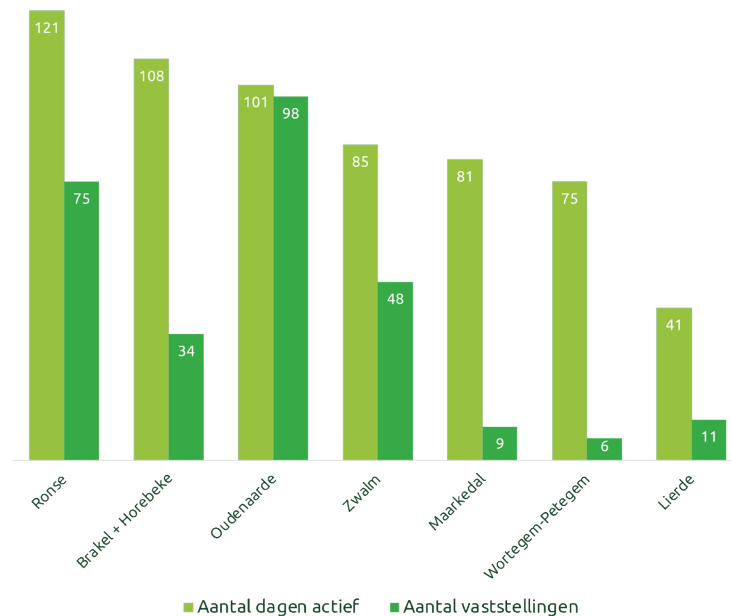
1. Zorg ervoor dat je het rijksregisternummer van het gezinshoofd bij de hand hebt.
2. Registreer je op www.ivla.be en vraag een wachtwoord aan.
3. Met dit wachtwoord kan je inloggen en je eigen afvalproductie volgen.

RESULTATEN MOBIELE CAMERA'S AAN GLASBOLSITES IN 2021

De ervaring leert ons dat glasbolsites sluikestort-gevoelige plaatsen zijn. Daarom zetten we verplaatsbare camera's in op verschillende glasbolsites, in samenwerking met de lokale besturen. Zo kunnen we effectief optreden tegen sluikestort en zwerfvuil.

In 2021 werden aan de hand van de camerabeelden 281 overtredingen vastgesteld in onze regio. We hopen dit cijfer in de toekomst fors te zien dalen.

Hou het netjes rond de glasbol!



**Glas-
containers
houden hun
omgeving
graag
proper.**

Laat geen
afval achter.

**Vermijd
een boete.**



Gooi de asbestmaterialen niet in de container.
Leg de verpakte asbestmaterialen
voorzichtig neer.



Breek het asbestmateriaal niet.
Verpak het asbestmateriaal in zijn geheel
in asbestfolie, ook grote stukken.



Verpak de asbestmaterialen thuis, niet hier.
Leg enkel verpakte asbestmaterialen
in de container.



Adem asbestveilig.
Zet best een FFP3-masker op.

ASBESTCEMENT VERPAKT AANLEVEREN OF LATEN OPHALEN

Verpakt aanleveren op het recyclagepark

Sinds 1 juli 2021 moet asbest vooraf verpakt worden om naar het recyclagepark te brengen. Op die manier vermijden we dat er schadelijke stoffen vrijkomen tijdens het transport, wat veiliger is voor jezelf en onze parkwachters. Ga steeds voorzichtig te werk.

- Gebruik doorzichtige zakken of plastic folie (min. 100 micron, liever 150 micron) en plak deze goed af met stevige plakband.
- Je kan deze zakken verkrijgen in het recyclagepark of bij IVLA.

Ophaling asbest aan huis

Heb je grote hoeveelheden asbestcementshoudende golfplaten?
Reserveer dan een ophaling op afroep via **0800 90 270**.

Vanaf 1 maart 2022 bieden we de eerste afroep gratis aan. Daarin zit inbegrepen:

- De levering aan huis van 1 asbestplatenzak of 1 kuubzak en 2 asbestpreventiekits.
- De ophaling en verwerking van het aangeboden asbestcement.

Je kan meerdere keren per jaar een ophaling op afroep voor asbest reserveren, maar enkel de eerste afroep is gratis. Vanaf de tweede afroep bedraagt de kostprijs 30 euro per afroep.

LET OP: Per bijkomende zak wordt telkens 30 euro aangerekend. Bijkomende asbestpreventiekits zijn beschikbaar aan 10 euro per stuk.

Ophaling asbestdaken bij landbouwers

Land- en tuinbouwers kunnen zich aanmelden bij de OVAM om hun gedemonteerde asbestdaken gratis aan huis te laten ophalen. Het naar beneden halen van de golfplaten of -leien behoort niet tot de dienstverlening van de OVAM.

Actieve landbouwers, maar ook gepensioneerde landbouwers en landbouwers in bijberoep kunnen gebruik maken van deze ophaling. Meer info op <https://www.ovam.be/land-en-tuinbouwers>.

Als je je wilt aanmelden, moet je beschikken over:

- een landbouwnummer,
- een btw-nummer,
- een exploitatienummer.

DE DIFTAR REKENING

Alle afvalkosten betaal je via de Diftar rekening (het Diftar aanslagbiljet). Deze rekening krijg je 1x per jaar (in februari-maart) voor de afvalkosten van het voorbije jaar.

Wat staat er op je Diftar rekening?

1. De kosten voor je groene Diftar-container voor huisvuil.
2. De kosten voor het ophalen aan huis van grof vuil en snoeihout op afroep (als je dat aangevraagd hebt).
3. De kosten voor het recyclagepark.

Meer info over de afvalkalender op www.ronse.be en op www.ivla.be.

Vragen?

- Over de huisvuilophaling of je Diftar-rekening: IVLA-infolijn 0800 90 270.
- Over het recyclagepark: 055 23 28 89 of recyclagepark@ronse.be.

DIFTAR - container voor HUISVUIL (huishoudelijk afval)

Container	Prijs per ophaling	Prijs per kg afval
40 L	€ 0,15	
120 L	€ 0,30	€ 0,28
240 L	€ 0,60	
1.100 L	€ 2,93	

Minimumbelasting per aansluitpunt

- Per maand 1,18 euro/maand
- Per 6 maanden 7,08 euro/6 mnd
- Per 12 maanden 14,16 euro/jaar

DIFTAR - ophaling aan huis van GROF VUIL op afroep

30,00 euro per afroep

- Alle huishoudelijk afval dat niet selectief wordt ingezameld en dat te groot is om in de Diftar-container te stoppen.
- Inclusief oude metalen.
- Max 3 m³.

DIFTAR - ophaling aan huis van SNOEIHOUD op afroep

15,00 euro per afroep

- Kort snoeihout in bundels.
- Max 20 kg/bundel.
- Max 3 m³.

CONTACT

Viermaartlaan 62 (naast de carwash)
T 055 23 28 89
recyclagepark@ronse.be
www.ronse.be

	Voormiddag	Namiddag
Maandag		
Dinsdag	8.30 - 12.00	13.00 - 16.00
Woensdag		13.00 - 16.00
Donderdag		13.00 - 18.00
Vrijdag	8.30 - 12.00	
Zaterdag	8.30 - 12.00	13.00 - 16.30

RECYCLAGEPARK INFO

Je betaalt per kilogram afval dat je brengt. Je voertuig wordt gewogen bij het binnen rijden en bij het buiten rijden. Het verschil tussen beide gewichten is het aantal kilogram afval dat je hebt gebracht.

Als je het recyclagepark binnenrijdt, registreer je je met je identiteitskaart.

Je geeft aan wat je mee hebt:

- recycleerbaar afval,
- niet-recycleerbaar afval,
- asbest,
- luiers.

Wat recycleerbaar is en wat niet, vind je op www.ronse.be.

Tarief 2022: € 0,08 per kilogram als:

- je niet-recycleerbaar afval brengt.
- je een mix van recycleerbaar en niet-recycleerbaar afval brengt.
- je een mix van asbest en iets anders brengt.
- je een mix van luiers en iets anders brengt.
- je meer dan 200 kg recycleerbaar afval brengt.

De eerste 200 kilogram recycleerbaar afval gratis

Jaarlijks mag elk gezin 200 kg recycleerbaar afval gratis brengen. Breng bij je bezoek enkel recycleerbaar afval mee. Heb je ook niet-recycleerbaar afval bij, dan betaal je € 0,08/kg.

200 kilogram hechtgebonden asbest gratis

Elk gezin kan jaarlijks 200 kg hechtgebonden

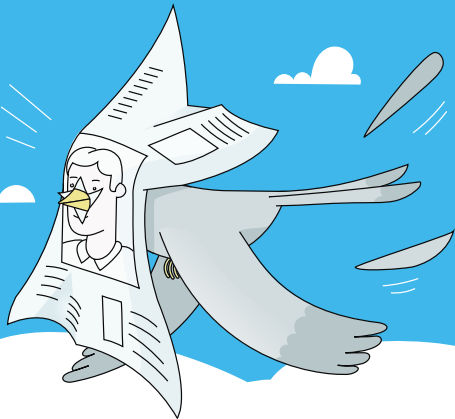
asbest gratis brengen. De voorwaarde is dat je enkel hechtgebonden asbest brengt. Heb je ook ander afval mee, dan geldt het normale tarief. Verpak het asbest zorgvuldig in transparante folie en plak goed dicht met tape.

200 kg luiers gratis

Elk gezin kan jaarlijks 200 kg luiers gratis brengen, op twee voorwaarden:

- De luiers zitten in de reglementaire luierszakken (€ 5 voor 10 stuks - te koop aan het onthaal van het stadhuis en in verschillende warenhuizen).
- Je brengt enkel luiers mee.

Heb je ook ander afval mee, dan geldt het normale tarief.



Laat je papier niet vliegen.

Stop je papier en karton in een gesloten kartonnen doos om te vermijden dat het wegwaait. Zo hou je je buurt proper!

