

2022

Let op: nieuw rekeningnummer  
op je Diftar aanslagbiljet!  
**BE97 0910 2255 4549**

**ivla**  
samen minder afval

[www.ivla.be](http://www.ivla.be)



**LIERDE**  
LANDELIJKE EENVOUD IN DE VLAAMSE ARDENNEN



IVLA volgt de vuilnisophaling in real time op. Dit betekent dat we je meer, beter en sneller kunnen informeren indien je een vraag hebt over een ophaling. Aarzel dus niet om de IVLA-infolijn te bellen.

Wist je dat je via de IVLA-infolijn ook extra services kan aanvragen? Zo kan je:

- een compostvat bestellen en aan huis laten leveren,
- asbestplaatzakken bestellen en hechtgebonden asbest aan huis laten ophalen,
- ophalingen op afroep reserveren voor grof vuil,
- ...

De IVLA-infolijn is iedere werkdag bereikbaar tussen 8.00 en 18.00 uur.  
Op zaterdag kan je ons bereiken tussen 9.00u en 12.00 uur.

### Vragen?

**Bel gratis de IVLA-infolijn: 0800 90 270**

## INTERGEMEENTELIJKE INNING VOOR DIFTAR AANSLAGBIJLET

IVLA streeft steeds naar een betere dienstverlening, ook voor onze partners. Daarom innen wij voortaan het Diftar aanslagbiljet voor jouw lokaal bestuur.

### Wat verandert er voor jou als inwoner?

- Je schrijft het verschuldigde bedrag over naar een **nieuw rekeningnummer**: BE97 0910 2255 4549
- Je kan bij de IVLA-infolijn terecht met alle vragen over je factuur: 0800 90 270

### Wil je je afvalproductie opvolgen?

Dat kan via je persoonlijk portaal op **www.ivla.be**.

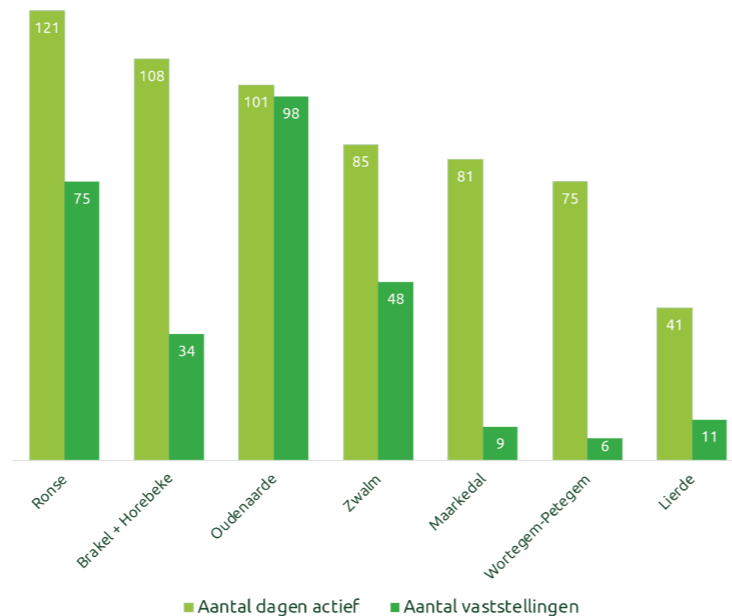
1. Zorg ervoor dat je het rijksregisternummer van het gezinshoofd bij de hand hebt.
2. Registreer je op [www.ivla.be](http://www.ivla.be) en vraag een wachtwoord aan.
3. Met dit wachtwoord kan je inloggen en je eigen afvalproductie volgen.

## RESULTATEN MOBIELE CAMERA'S AAN GLASBOLSITES IN 2021

De ervaring leert ons dat glasbolsites sluikestort-gevoelige plaatsen zijn. Daarom zetten we verplaatsbare camera's in op verschillende glasbolsites, in samenwerking met de lokale besturen. Zo kunnen we effectief optreden tegen sluikestort en zwerfvuil.

In 2021 werden aan de hand van de camerabeelden 281 overtredingen vastgesteld in onze regio. We hopen dit cijfer in de toekomst fors te zien dalen.

Hou het netjes rond de glasbol!



**Glas-  
containers  
houden hun  
omgeving  
graag  
proper.**

Laat geen  
afval achter.

**Vermijd  
een boete.**



Gooi de asbestmaterialen niet in de container.  
Leg de verpakte asbestmaterialen  
voorzichtig neer.



Breek het asbestmateriaal niet.  
Verpak het asbestmateriaal in zijn geheel  
in asbestfolie, ook grote stukken.



Verpak de asbestmaterialen thuis, niet hier.  
Leg enkel verpakte asbestmaterialen  
in de container.



Adem asbestveilig.  
Zet best een FFP3-masker op.

## ASBESTCEMENT VERPAKT AANLEVEREN OF LATEN OPHALEN

### Verpakt aanleveren op het recyclagepark

Sinds 1 juli 2021 moet asbest vooraf verpakt worden om naar het recyclagepark te brengen. Op die manier vermijden we dat er schadelijke stoffen vrijkomen tijdens het transport, wat veiliger is voor jezelf en onze parkwachters. Ga steeds voorzichtig te werk.

- Gebruik doorzichtige zakken of plastic folie (min. 100 micron, liever 150 micron) en plak deze goed af met stevige plakband.
- Je kan deze zakken verkrijgen in het recyclagepark of bij IVLA.

### Ophaling asbest aan huis

Heb je grote hoeveelheden asbestcementshoudende golfplaten?  
Reserveer dan een ophaling op afroep via **0800 90 270**.

Vanaf 1 maart 2022 bieden we de eerste afroep gratis aan. Daarin zit inbegrepen:

- De levering aan huis van 1 asbestplatenzak of 1 kuubzak en 2 asbestpreventiekits.
- De ophaling en verwerking van het aangeboden asbestcement.

Je kan meerdere keren per jaar een ophaling op afroep voor asbest reserveren, maar enkel de eerste afroep is gratis. Vanaf de tweede afroep bedraagt de kostprijs 30 euro per afroep.

**LET OP:** Per bijkomende zak wordt telkens 30 euro aangerekend. Bijkomende asbestpreventiekits zijn beschikbaar aan 10 euro per stuk.

### Ophaling asbestdaken bij landbouwers

Land- en tuinbouwers kunnen zich aanmelden bij de OVAM om hun gedemonteerde asbestdaken gratis aan huis te laten ophalen. Het naar beneden halen van de golfplaten of -leien behoort niet tot de dienstverlening van de OVAM.

Actieve landbouwers, maar ook gepensioneerde landbouwers en landbouwers in bijberoep kunnen gebruik maken van deze ophaling. Meer info op <https://www.ovam.be/land-en-tuinbouwers>.

Als je je wilt aanmelden, moet je beschikken over:

- een landbouwnummer,
- een btw-nummer,
- een exploitatienummer.

## OPENINGSUREN

VAN APRIL TOT EN MET SEPTEMBER

	Voormiddag	Namiddag
<b>Dinsdag</b>	9.00 - 12.00	
<b>Woensdag</b>		13.30 - 19.00
<b>Vrijdag</b>	9.00 - 12.00	
<b>Zaterdag</b>	8.30 - 12.00	12.30 - 15.30

VAN OKTOBER TOT EN MET MAART

	Voormiddag	Namiddag
<b>Dinsdag</b>	9.00 - 12.00	
<b>Woensdag</b>		13.30 - 18.00
<b>Vrijdag</b>	9.00 - 12.00	
<b>Zaterdag</b>	8.30 - 12.00	12.30 - 15.30

## RECYCLAGEPARK

### Bijzondere sluitingsdagen

Zaterdag 16 april 2022  
Vrijdag 27 mei 2022  
Zaterdag 28 mei 2022  
Zaterdag 4 juni 2022  
Vrijdag 22 juli 2022  
Zaterdag 23 juli 2022  
Dinsdag 1 november 2022  
Woensdag 2 november 2022  
Vrijdag 11 november 2022  
Zaterdag 12 november 2022  
Zaterdag 24 december 2022 t.e.m. zaterdag 31 december 2022

### Aanmelden uiterlijk 15 minuten vóór sluitingstijd

Het uurrooster van het recyclagepark is geprogrammeerd. Bij laattijdig aanmelden zal je de toegang worden geweigerd.

### Afval vervoeren, aanhangwagen dichtsnoeren!

Er werd vastgesteld dat onze wegen rondom het gemeentelijk recyclagepark regelmatig bevuild zijn met afval, voornamelijk snoeiafval. Volgens de wegcode dient de lading van een voertuig zodanig geschikt te zijn dat ze bij normale wegomstandigheden niet op de openbare weg kan slepen of vallen. Voor afval wil dat zeggen dat je bijna altijd de inhoud van de aanhangwagen dient vast te leggen. Bij gebrek hieraan is verlies van lading niet uit te sluiten. Bij snoeiafval is een dekzeil dat alles goed omsluit dus zeker een must.

## RECYCLAGEPARK WERKING

Het recyclagepark is uitgerust met een geautomatiseerd toegangssysteem. Per beginnend dienstjaar wordt per particulier adres 24 euro toegekend. Dit bedrag wordt automatisch gelinkt aan de identiteitskaart of toegangskaart. Als je gratis saldo opgebruikt is, wordt het verschuldigde bedrag cash (muntstukken) of met bancontact betaald aan de uitgangszuil van het recyclagepark. Je hoeft niet meer naar het gemeentehuis om de kaart bij te laden.

Het forfaitair bedrag per bezoek bedraagt 0,50 euro. Voor de aanvoer van uitsluitend luiers wordt geen retributie aangerekend.

Voor grof vuil kan je geen gebruik maken van het gemeentelijk saldo. De Vlaamse overheid verplicht alle gemeenten om de verwerkingsprijs van grof vuil door te rekenen aan de burger.

Zelfstandige en commerciële ondernemingen, instellingen en (ver)bouwers hebben geen recht op het gratis bedrag van 24 euro.

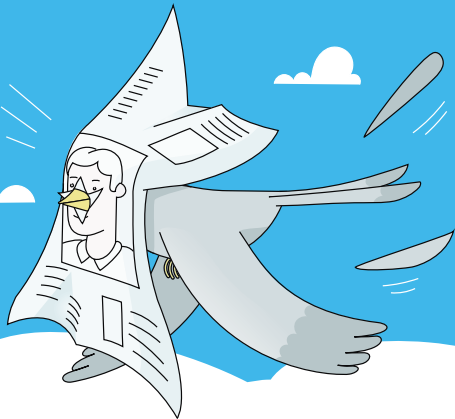
## KLEIN GEVAARLIJK AFVAL (KGA) WIJKINZAMELING

### Data

- Zaterdag 5 maart 2022
- Woensdag 1 juni 2022
- Zaterdag 27 augustus 2022
- Woensdag 7 december 2022

### Locaties

- Gemeenteloods (parking achter het gemeentehuis), Nieuwstraat 19: van 13u tot 13u45.
- Sint-Martens-Lierde, Kloosterstraat (gemeentelijke parking): van 14u tot 14u30.
- Deftinge, Kerkstraat: van 14u45 tot 15u15.
- Hemelveerdegem, Sint-Jansplein: van 15u30 tot 16u.
- Sint-Maria-Lierde, Dorpstraat (Kerk): van 16u15 tot 16u45.



# Laat je papier niet vliegen.

**Stop je papier en karton in een gesloten kartonnen doos om te vermijden dat het wegwaait. Zo hou je je buurt proper!**

