

2023



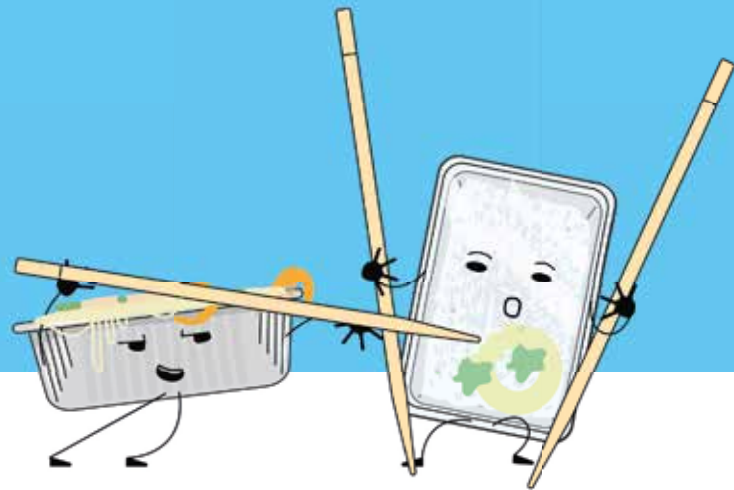
ivla
samen minder afval

www.ivla.be

Brakel
GEMEENTE • OCMW

Team Thais of Chinees takeaway?

De lege verpakking hoort
alleszins bij team PMD.



Sorteer aluminium schaaltes en plastic bakjes bij PMD.
Sorteertwijfels? **Ga naar [betersorteren.be](https://www.betersorteren.be)**

IVLA volgt de vuilnisophaling in real time op. Dit betekent dat we je meer, beter en sneller kunnen informeren indien je een vraag hebt over een ophaling. Aarzel dus niet om de IVLA-infolijn te bellen.

Wist je dat je via de IVLA-infolijn ook extra services kan aanvragen? Zo kan je:

- een compostvat bestellen en aan huis laten leveren,
- asbestzakken bestellen en hechtgebonden asbest aan huis laten ophalen,
- ophalingen op afroep reserveren voor grofvuil,
- ...

De IVLA-infolijn is iedere werkdag bereikbaar tussen 8.00 en 18.00 uur.
Op zaterdag kan je ons bereiken tussen 9.00 en 12.00 uur.

Vragen?

Bel gratis de IVLA-infolijn: 0800 90 270



AANPASSING TARIEF RESTAFVAL EN MINIMUMFACTUUR

De afgelopen jaren zijn de kosten voor de inzameling van huisvuil gestegen. Daardoor dringt een aanpassing van het diftar-tarief zich op. **Vanaf 1 januari 2023 betaal je 0,32 euro per kilogram.**

Op die manier wil de gemeente blijven inzetten op het principe dat de vervuiler betaalt.

Anderzijds **verlaagt het bedrag van de minimumfactuur naar 9 euro per jaar.** Dit doen we omdat er sinds de invoering van de nieuwe blauwe zak veel meer PMD wordt ingezameld, waardoor de diftarcontainers minder vol zitten.

Deze gewijzigde tarieven hebben geen betrekking op het huidige aanslagbiljet, maar op dat van volgend jaar.

Met de verlaging van de minimumfactuur willen we inwoners blijven stimuleren om goed te sorteren. In die optiek zijn sinds kort ook grotere PMD-zakken verkrijgbaar (90 liter). Deze grotere zakken zijn in verhouding iets voordeliger dan de standaard 60 liter zakken. Ze zijn beschikbaar via de gekende kanalen.

Op basis waarvan wordt de kostprijs voor restafval berekend?

De grootste kosten die verbonden zijn aan de inzameling van restafval, zijn:

- de ophaling,
- de verwerking,
- de milieuheffing.

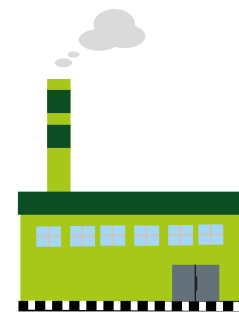
OPHALING

Bij de ophaling wordt de chip in de diftarcontainer uitgelezen en het verschil in gewicht voor en na de lediging geregistreerd. De vrachtwagens zijn hiervoor uitgerust met een geïkht weegstelsel. Voor de ophaling betaalt IVLA een kost per aansluitpunt en per ingezamelde ton huisvuil.



VERWERKING

Het afval wordt overgeslaan in Ronse en afgevoerd naar IVAGO (Gent). Daar wordt het verbrand. De energie en warmte die hierbij vrijkomt, wordt gebruikt om onder andere het UZ Gent te verwarmen.



MILIEUHEFFING

In Vlaanderen is milieuheffing verschuldigd voor het storten en verbranden van afvalstoffen. Ook voor het sorteren en voorbehandelen van afvalstoffen moet een milieuheffing betaald worden. Dit is een vast bedrag per ton restafval.



TARIEVEN

Product	Tarief 2022	Tarief 2023
restafval per kilogram	€ 0,28	€ 0,32
ophaling container 40 L	€ 0,15	
ophaling container 120 L	€ 0,30	
ophaling container 240 L	€ 0,60	
ophaling container 1.100 L	€ 2,93	
minimumfactuur per jaar	€ 14,16	€ 9
minimumfactuur per maand	€ 1,18	€ 0,75

Wat is de minimumfactuur juist?

De minimumfactuur is in het leven geroepen om ontwijkgedrag en sluikstort te ontmoedigen.

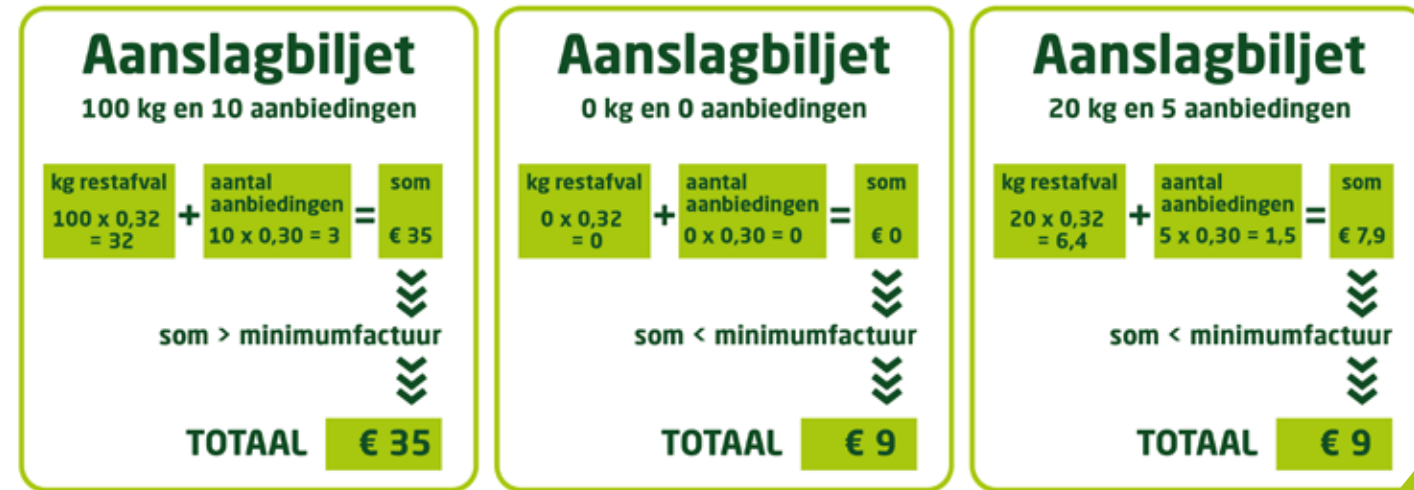
Ieder huishouden produceert huishoudelijk afval, hoe goed je ook sorteert of composteert.

Daaruit volgt dat elk huishouden op regelmatige basis de diftarcontainer moet aanbieden. Wie dit niet doet, zal toch een minimumfactuur van 9 euro ontvangen indien het verbruik op jaarbasis lager ligt.

Indien de container slechts enkele maanden actief is (bv. in geval van een verhuis), geldt een minimumfactuur van € 0,75 per maand.

Enkele voorbeelden op jaarbasis (voor het aantal aanbiedingen gaan we uit van een 120 L container):

Let wel: dit staat los van eventuele kosten voor ophalingen op afroep en recyclageparkbezoeken.



RECYCLAGEPARK BELASTINGREGLEMENT

15 gratis beurten per gezin - het recyclagepark is toegankelijk voor:

- Alle personen die ingeschreven zijn in het bevolkings-, wacht- of vreemdelingenregister van Brakel of Horebeke en de belastingplichtigen op tweede verblijven. Mits inbrenging van de eigen elektronische identiteitskaart of badge. Ter controle kunnen de recyclageparkwachters de identiteitskaart vragen en controleren. De 15 gratis beurten per gezin zijn geldig van 1 januari tot en met 31 december;
- Personen die niet zijn ingeschreven in het bevolkings-, wacht- of vreemdelingenregister in Brakel en Horebeke en die een woning te Brakel of Horebeke hebben gekocht of gehuurd;
- Voor instellingen gelinkt aan overheden en schoolinstellingen via toegangsbadge;
- Voor verenigingen met clublokaal (in eigendom of in huur) in Brakel of Horebeke via toegangsbadge;
- Voor hen die een vakantiewoning uitbaten en niet gedomicilieerd zijn in Brakel of Horebeke;
- Erfgenamen van overleden inwoners van Brakel of Horebeke voor het opruimen van de woning (gedurende 3 maanden na aanvraag en max. 1 erfgenaam).

PER AANVOERBEURT WORDT HET AANTAL BEURTEN IN MINDERING GEBRACHT WAARBIJ VOLGENDE REGELS WORDEN GEHANTEERD:

Categorie 1:

fietsers, voetgangers, personenwagens en andere voertuigen <1m80 hoogte - **1 beurt**

Categorie 2:

personenwagens en andere voertuigen >1m80 hoogte of personenwagens en andere voertuigen met aanhangwagen <1m80 - **2 beurten**

Categorie 3:

personenwagens en andere voertuigen >1m80 en met aanhangwagen of personenwagens en andere voertuigen met aanhangwagen >1m80 - **3 beurten**

Indien je enkel **luierafval** aanbrengt, wordt er geen gratis beurt in mindering gebracht.

Indien je **grof huisvuil en/of landbouwfolie** aanbrengt, wordt enkel de "BELASTING GROF HUISVUIL OF LANDBOUWFOLIE" aangerekend en worden je gratis beurten niet in mindering gebracht.

RECYCLAGEPARK ALGEMENE BELASTING

(geen grof huisvuil of landbouwfolie)

Na de 15 gratis beurten per gezin betaalt men per beurt volgende belasting:

- 16e t.e.m. 18e beurt: 3 euro/beurt
- 19e t.e.m. 21e beurt: 5 euro/beurt
- Vanaf 22e beurt: 10 euro/beurt

Extra beurten worden aangerekend op de diftarfactuur.

RECYCLAGEPARK BELASTING GROF HUISVUIL OF LANDBOUWFOLIE

Bij het aanbrenge van grof huisvuil of landbouwfolie (eventueel met ander afval):

- categorie 1: 5 euro
- categorie 2: 10 euro
- categorie 3: 15 euro

Je ontvangt een ticket aan de toegangszuil van het recyclagepark dat je voorlegt aan de toezichter ter controle.

Van zodra de gratis beurten zijn opgebruikt, komt bovenop de "BELASTING GROF HUISVUIL OF LANDBOUWFOLIE" ook nog de "ALGEMENE BELASTING". Dit wordt eveneens aangerekend op de diftarfactuur.

TIPS

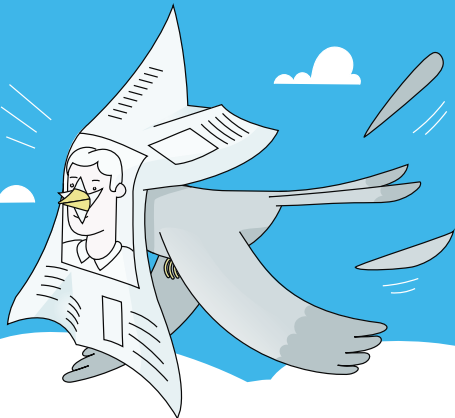
- Aanbieden binnen het gereserveerde tijdsblok.
- Respecteer de aanwijzingen van de parkwachters.
- Sorteert je afval zoveel als mogelijk reeds vooraf zodat je bezoek op het recyclagepark beperkt blijft.
- Breng je ID-kaart mee!

LET OP: Het aanbieden van landbouwfolie kan enkel in de maanden februari, mei en november. Voor meer informatie: www.brakel.be.

OPEN OP AFSPRAAK

Het recyclagepark is uitsluitend open op afspraak. Reserveer een tijdsblok via www.brakel.be, **0800 90 270** of via de QR-code. Gelieve je ID-kaart en nummerplaat van de wagen bij de hand te nemen voor het maken van een afspraak.





Laat je papier niet vliegen.

Stop je papier en karton in een gesloten kartonnen doos om te vermijden dat het wegwaait. Zo hou je je buurt proper!

